

## ภาคผนวกที่ 4

### ภาพถ่ายการตรวจวัดคุณภาพสิ่งแวดล้อม

รูปแสดงการตรวจวัดคุณภาพอากาศจากปล่องระบาย  
(วันที่ 11 กุมภาพันธ์ 2565)



รูปแสดงการตรวจวัดคุณภาพอากาศในบรรยากาศทั่วไป  
(ระหว่างวันที่ 7-14 กุมภาพันธ์ 2565)



โรงพยาบาลส่งเสริมสุขภาพตำบลบ้านมะเกลือ



โรงเรียนบ้านแก่งขี้ขวดวิทยาคม



โรงเรียนวัดยางงาม

### รูปแสดงการเก็บตัวอย่างน้ำทิ้ง



บ่อตรวจสอบคุณภาพน้ำทิ้ง

### รูปแสดงการเก็บตัวอย่างน้ำผิวดิน (วันที่ 15 ธันวาคม 2565)



แม่น้ำปิงบริเวณโรงไฟฟ้า



รูปแสดงการเก็บตัวอย่างน้ำใต้ดิน  
(วันที่ 15 ธันวาคม 2565)



บริเวณโรงเรียนบ้านแก่งซังลิตวิทยา



บริเวณบ้านวังยาง



บริเวณบ้านมะเกลือ



บ่อ Monitoring Well บริเวณลานกองขานอ้อย



บ่อ Monitoring Well บริเวณระบบบำบัดน้ำเสีย



รูปแสดงการเก็บตัวอย่างดิน (วันที่ 12 กุมภาพันธ์ 2565)		
		
จุดที่ 1 กลุ่มชุดดินที่ 5	จุดที่ 2 กลุ่มชุดดินที่ 17	จุดที่ 3 กลุ่มชุดดินที่ 19
		
จุดที่ 4 กลุ่มชุดดินที่ 24	จุดที่ 5 กลุ่มชุดดินที่ 29	จุดที่ 6 กลุ่มชุดดินที่ 31
		
จุดที่ 7 กลุ่มชุดดินที่ 35	จุดที่ 8 กลุ่มชุดดินที่ 36	จุดที่ 9 กลุ่มชุดดินที่ 40
		
จุดที่ 10 กลุ่มชุดดินที่ 49	จุดที่ 11 กลุ่มชุดดินที่ 56	



รูปแสดงการเก็บตัวอย่างดิน (วันที่ 25 มีนาคม 2565)		
		
จุดที่ 1 กลุ่มชุดดินที่ 5	จุดที่ 2 กลุ่มชุดดินที่ 17	จุดที่ 3 กลุ่มชุดดินที่ 19
		
จุดที่ 4 กลุ่มชุดดินที่ 24	จุดที่ 5 กลุ่มชุดดินที่ 29	จุดที่ 6 กลุ่มชุดดินที่ 31
		
จุดที่ 7 กลุ่มชุดดินที่ 35	จุดที่ 8 กลุ่มชุดดินที่ 36	จุดที่ 9 กลุ่มชุดดินที่ 40
		
จุดที่ 10 กลุ่มชุดดินที่ 49	จุดที่ 11 กลุ่มชุดดินที่ 56	



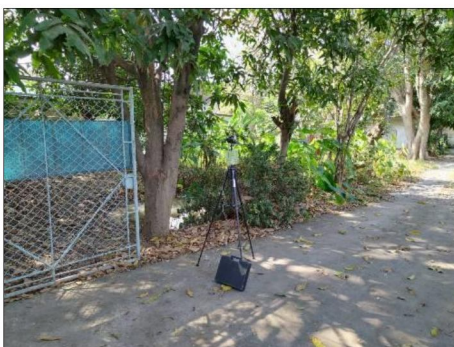
รูปแสดงการตรวจวัดระดับเสียงทั่วไป  
(ระหว่างวันที่ 7-14 กุมภาพันธ์ 2565)



โรงพยาบาลส่งเสริมสุขภาพตำบลบ้านมะเกลือ



บ้านที่ติดโรงงานมากที่สุดทางทิศเหนือของโรงไฟฟ้า



บ้านที่ติดโรงงานมากที่สุดทางทิศใต้ของโรงไฟฟ้า



ริมรั้วโรงงานด้านทิศเหนือของโรงไฟฟ้า

รูปแสดงการตรวจวัดระดับเสียงเฉลี่ยตลอดเวลาการทำงาน  
(วันที่ 4 เมษายน 2565)



บริเวณอาคารเครื่องกำเนิดไฟฟ้ากังหันไอน้ำ

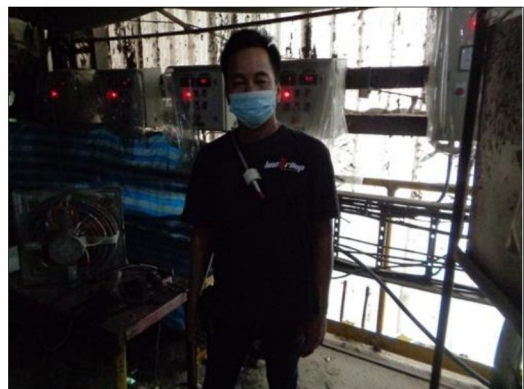


บริเวณหม้อไอน้ำ

รูปแสดงการตรวจวัดคุณภาพอากาศภายในสถานประกอบการ  
(วันที่ 18 มิถุนายน 2565)



บริเวณระบบสายพานลำเลียงขานอ้อย



บริเวณหม้อไอน้ำ

รูปแสดงการตรวจวัดดัชนีความร้อน (WBGT)  
(วันที่ 4 เมษายน 2565)



บริเวณหม้อไอน้ำ